

**PAVIMENTO SUPERIOR  
PLANTA BAIXA**  
ESCALA 1:50

TEXTO:

Legenda	
	Ponto 2P+T a 2,20m do piso
	Quadro de distribuição - embutir a 1,50m do piso
	T horizontal 90°
	Tomada hexagonal (NBR 14136) - 2P+T 10 A a 0,30m do piso
	Tomada hexagonal (NBR 14136) - 2P+T 10 A a 1,10m do piso
	Tomada hexagonal (NBR 14136) - 2P+T 10 A a 2,20m do piso
	Tomada hexagonal (NBR 14136) - 2P+T 20 A a 2,20m do piso
	Curva horizontal 45°

Legenda das indicações	
CT	Compacta tripla - embutir - 32W
CZ	Cruzeta (X) 90° - 100x100mm
CH45	Curva horizontal 45° - 100x100mm
CH	Curva horizontal 90° - 100x100mm
TH	T horizontal 90° - 100x100mm
CHG	Tomada - uso específico - Chuveiro grande 7500 W
ARC12000	Tomada - uso específico - Condicionador de ar Split 12000BTU
ARC16000	Tomada - uso específico - Condicionador de ar Split 16000BTU
ARC18000	Tomada - uso específico - Condicionador de ar Split 18000BTU
ARC22000	Tomada - uso específico - Condicionador de ar Split 22000BTU
ARC24000	Tomada - uso específico - Condicionador de ar Split 24000BTU
ARC36000	Tomada - uso específico - Condicionador de ar Split 36000BTU
ARC7500	Tomada - uso específico - Condicionador de ar Split 7500BTU
ARC9000	Tomada - uso específico - Condicionador de ar Split 9000BTU

Revisão: \_\_\_\_\_ Data: \_\_\_\_\_ Assunto: \_\_\_\_\_

LEGENDA:

Legenda	
	Cruzeta (X) 90°
	Curva horizontal 90°
	Interrupor paralelo 1 tecla - 1,10m do piso
	Interrupor simples 1 tecla - 1,10m do piso
	Interrupor simples 3 teclas - 1,10m do piso
	Luminária p/ lâmp. fluor. compacta tripla - embutir
	Luminária p/ lâmp. fluor. tubular - embutir

**CONTEC**

CONTEC serviços de engenharia - EIRELI - ME

MURILLO MARCON CASSIMIRO - EIRELI - ME  
 CNPJ: 12.164.720/0001-71  
 CREA-SP: 57189/98  
 CREA-MG: 63584  
 CAU-SP: 31245-2

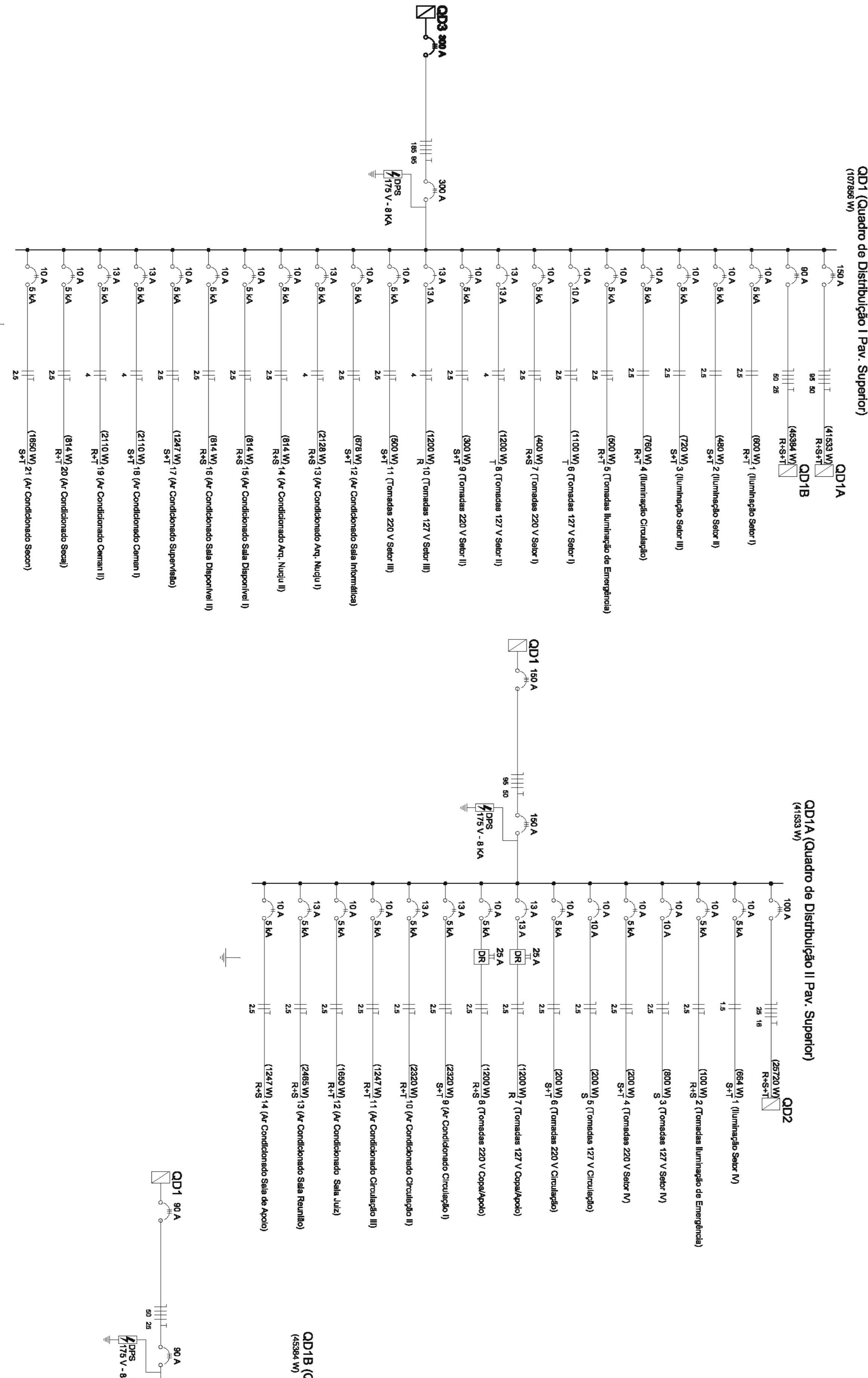
Rua dos Paulistas, 103-A, Santo Antonio / Rua Dona Olinda Halston, nº 157, Vila Formosa / São José do Rio Pardo-SP - CEP 13720-000  
 Telefone (phone office): +55 13 3681-4011  
 Site: www.conteservicos.com.br - e-mail: contato@conteservicos.com.br

PROJETO ELÉTRICO - EDIFÍCIO RIO SOLIMÕES			
INSTALAÇÃO PREDIAL ELÉTRICA - PAVIMENTO SUPERIOR			
Proprietário:	TRIBUNAL REGIONAL FEDERAL DA PRIMEIRA REGIÃO		
Órgão Solicitante:	SEÇÃO JUDICIÁRIA DO ESTADO DO AMAZONAS		
Local:	AVENIDA ANDRÉ ARAUJO, Nº 25 - ALEIXO, MANAUS - AM		
Contratante:	Tribunal Regional Federal da Primeira Região		Identificador/Carimbo:
Responsável Técnico:	SERGIO LUIS CASSIMIRO ENGENHEIRO ELETRICISTA/ CREA 261182822-9		Contratada:
Arquivo:	Obras\Justiça Federal Manaus\Elétrico\ELE.dwg		MURILLO MARCON CASSIMIRO - EIRELI - ME CREA-SP: 1916996
Escala:	INDICADA	Data:	MAR/17
Folha:	ELE-05/06		

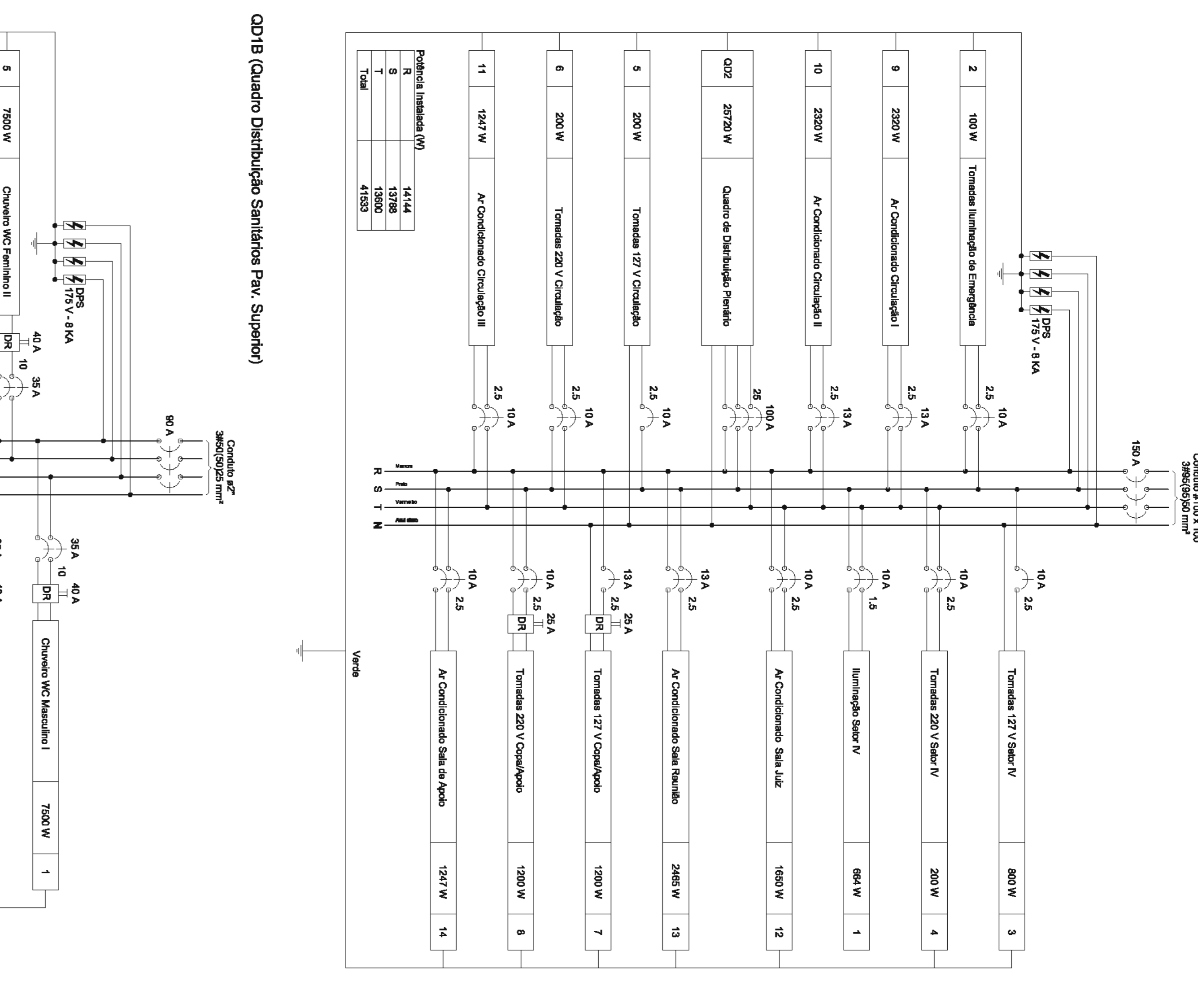
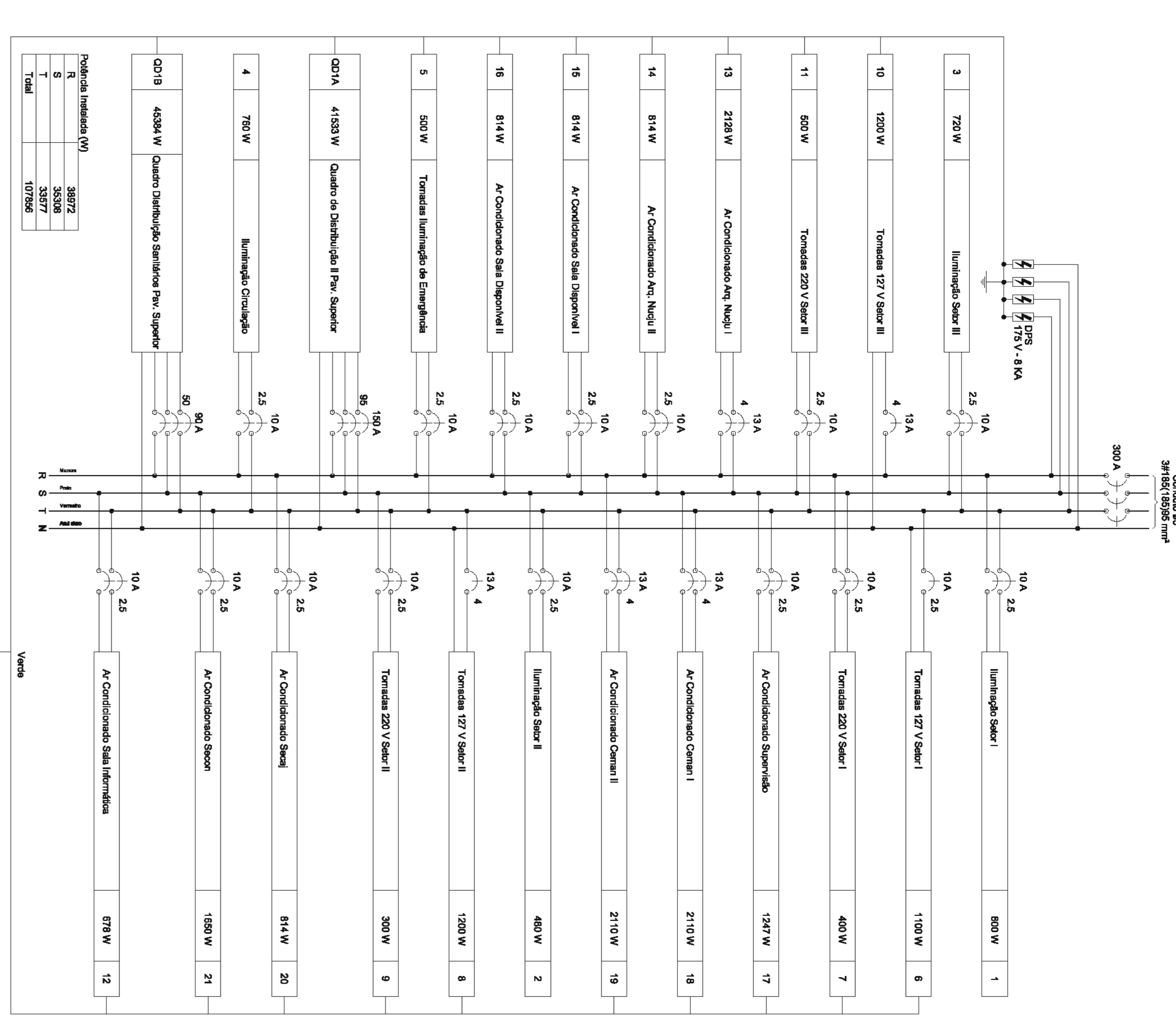
Quadro de Cargas (QD1) - Table with columns for equipment, voltage, power, and current. Includes items like Chuveiro, Ar Condicionado, and Ventilador.

Quadro de Cargas (QD2) - Table with columns for equipment, voltage, power, and current. Includes items like Chuveiro, Ar Condicionado, and Ventilador.

Quadro de Cargas (QD3) - Table with columns for equipment, voltage, power, and current. Includes items like Chuveiro, Ar Condicionado, and Ventilador.



QD1 (Quadro de Distribuição I - Pav. Superior)



QD1A (Quadro de Distribuição II - Pav. Superior)

QD1B (Quadro de Distribuição II - Pav. Superior)

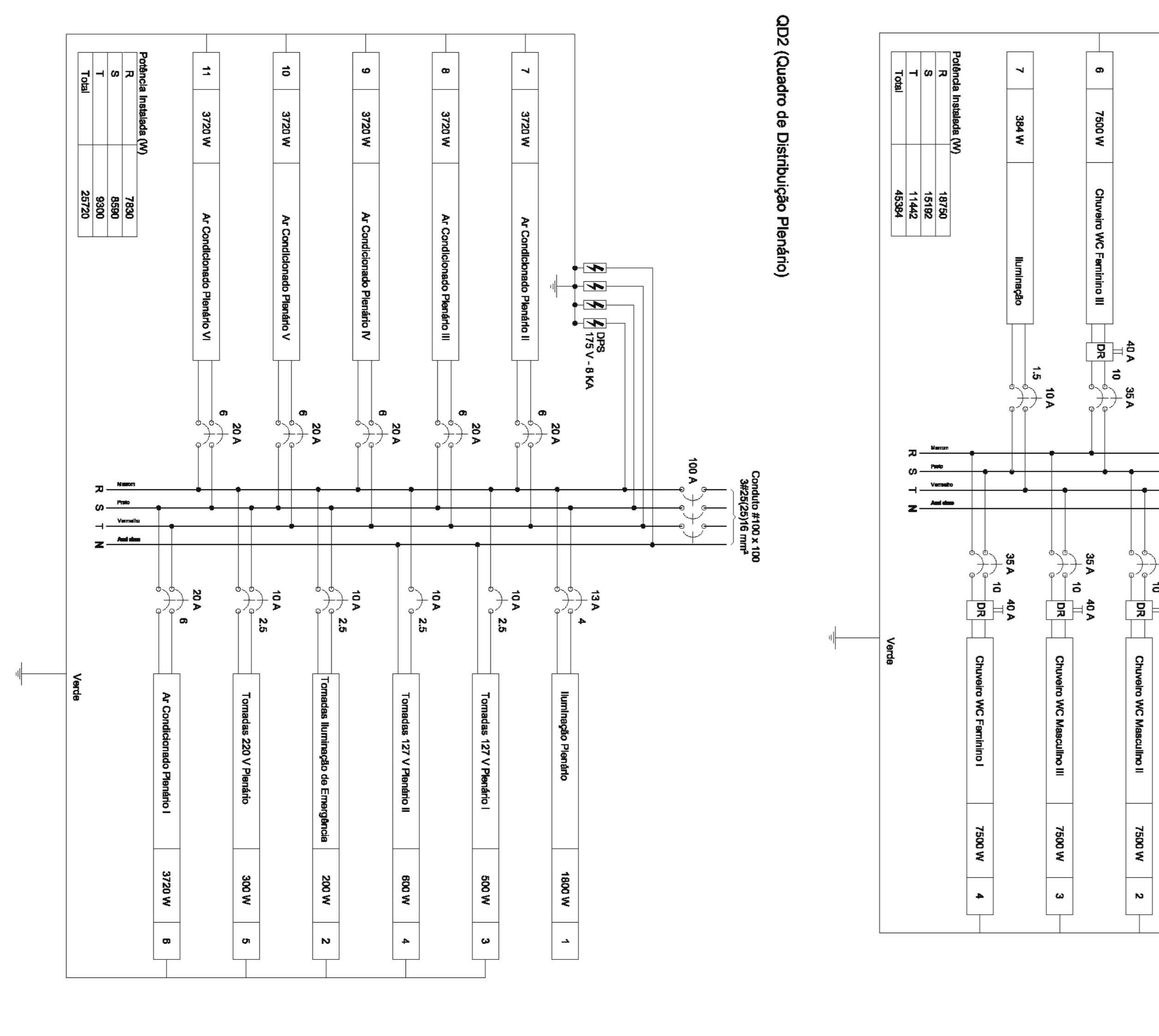
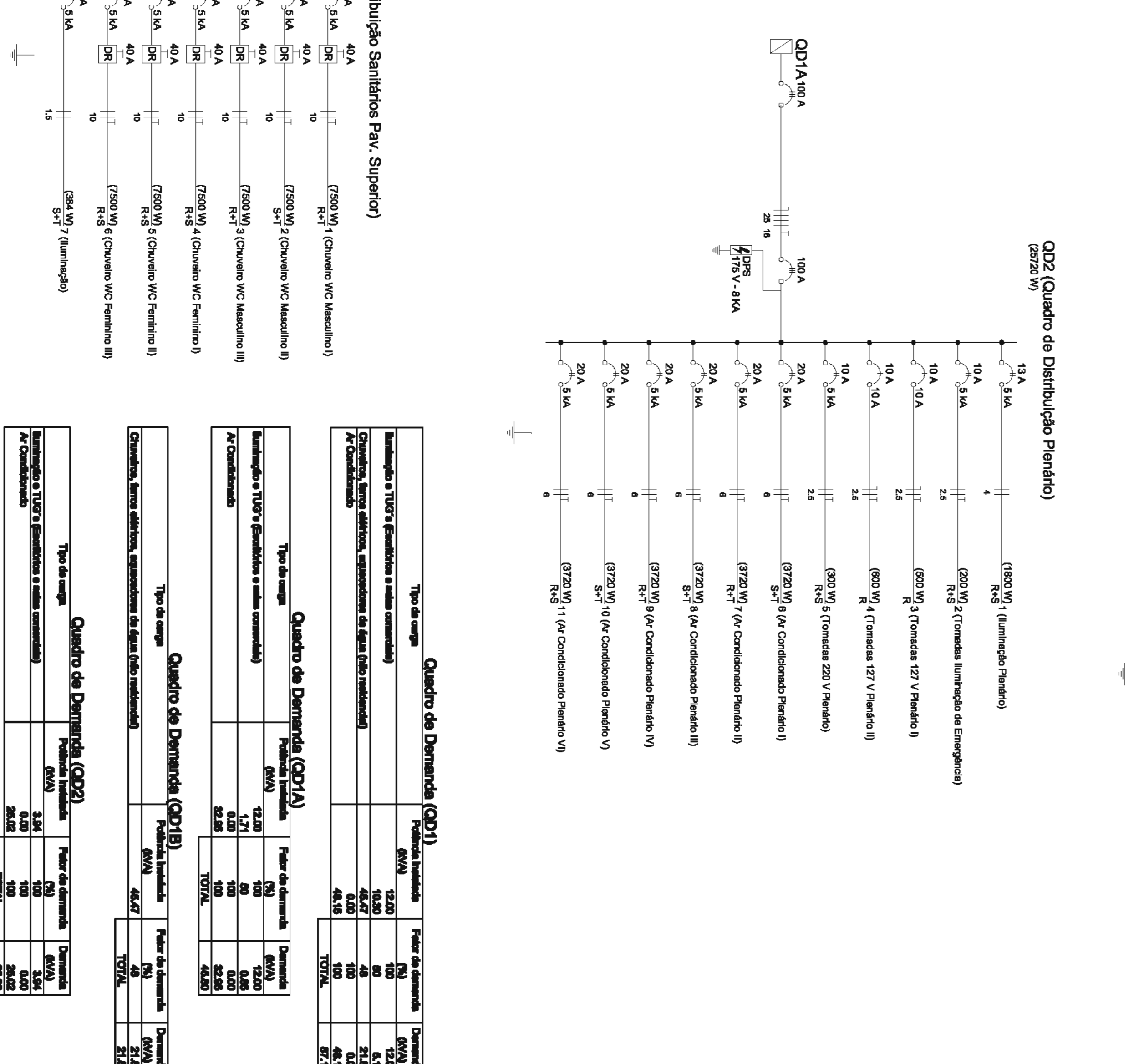


Table with columns for equipment, voltage, power, and current. Includes items like Chuveiro, Ar Condicionado, and Ventilador.

Table with columns for equipment, voltage, power, and current. Includes items like Chuveiro, Ar Condicionado, and Ventilador.

Table with columns for equipment, voltage, power, and current. Includes items like Chuveiro, Ar Condicionado, and Ventilador.

Project information including CONTEC logo, project name 'PROJETO ELÉTRICO - EDIFÍCIO RIO SOLIMÕES', and contact details for MARIO MARCON CASSIANO - ENRELA - ME.